

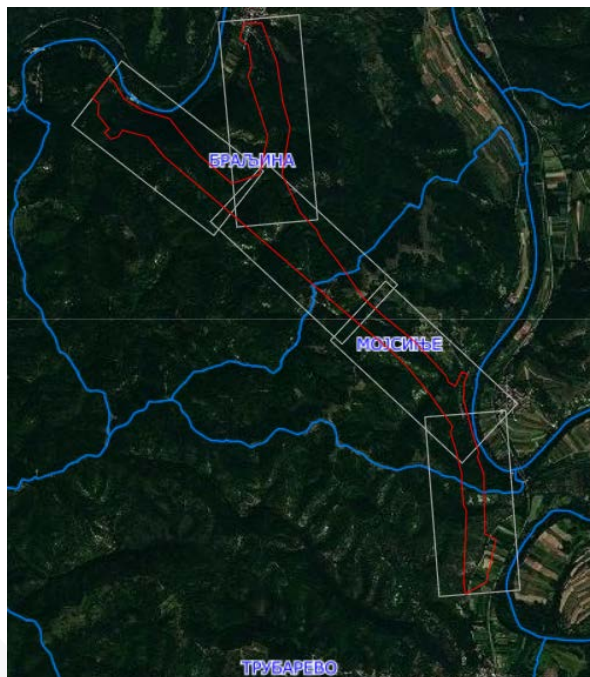
# КАТАСТРАСКО-ТОПОГРАФСКИ ПЛАН

Локација: **Железничка пруга Сталаћ – Ђунис,**  
**Тунел „Т4“ и „Т5“ од км 182+220.00 до км 186+661.55**

Политичка општина: **ЋИЋЕВАЦ**

Катастарске општине: **Браљина, Мосиње и Трубареве**

Број предмета: **956-306-16979/2023**



„Инфраструктура железнице Србије“ а.д.

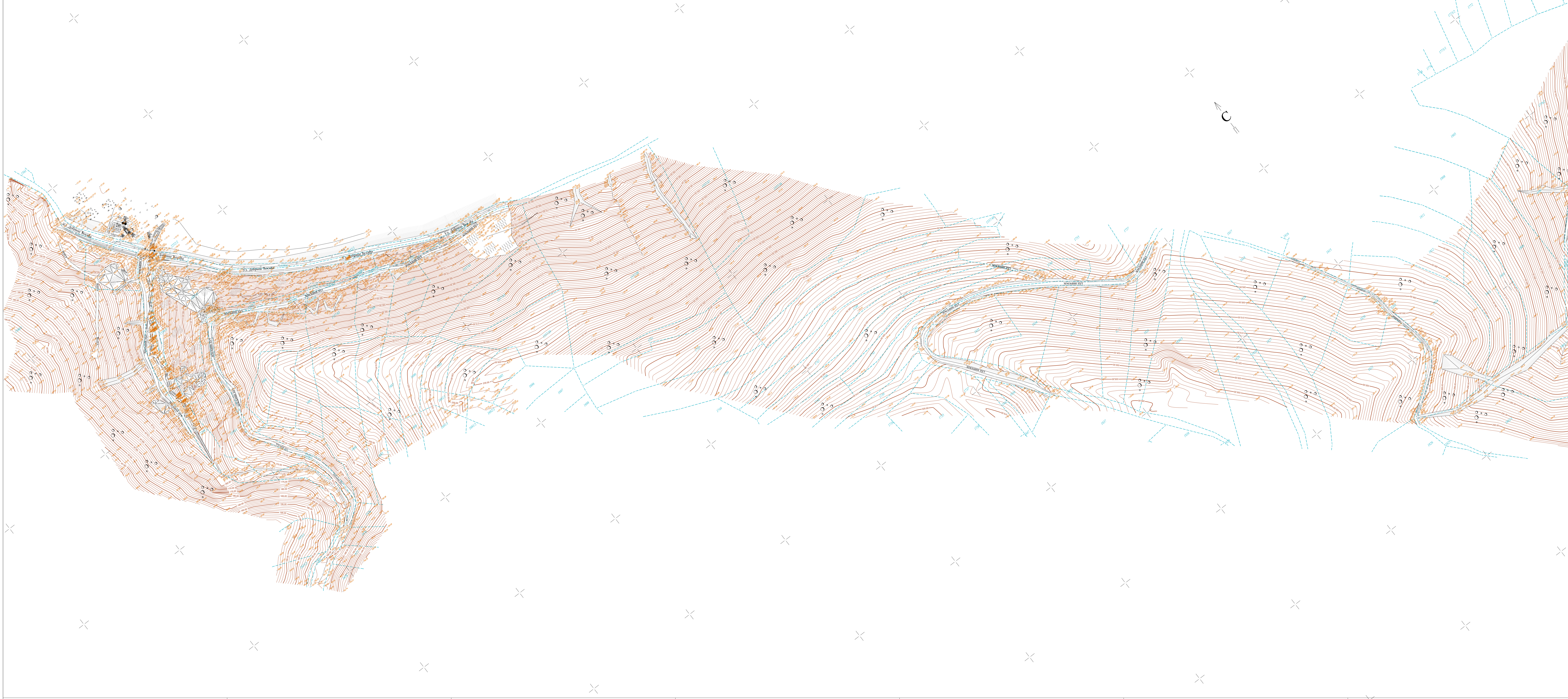


„NING DOO BEOGRAD“



Датум израде: јул 2023. год.





ЛЕГЕНДА:

ТОПОГРАФСКИ СИМБОЛИ:	ЛИНИЈЕ:
192-03 Различито оново поклопац четворостран	— ФАКТИЧНО СТАНЕ
192-04 Чесма саобрај	— КАТАСТАРСКО СТАНЕ
196-01 Зидана ограда	— ИЗОБИЈЕ ГРАНЕ
193-08 Потпорни зид	— РАЗБИЈЕ ОСНОВНЕ ГИРИЈЕ (Степеник 1:50 m)
193-18 Пропуст мала	
193-20 Пропуст већа	
193-21 Пропуст већа десно крило	
193-22 Пропуст већа десно крило	
193-23 Браник на прелазу преко пута	
195-01 Породично дрво белограњ	
195-02 Породично дрво белограњ	
195-03 Породично дрво белограњ (Млади)	
195-040 Урањени клон	
195-13 Шума белограњ природна	
195-13 Шума белограњ грама ВРС	
195-13 Шума белограњ грама	
195-20 Квалитетно глас стање	
195-30 Стрично одмор (неуставно)	
195-02 Лишча	

ГАУС-КРИГЕРОВА ПРОЈЕКЦИЈА

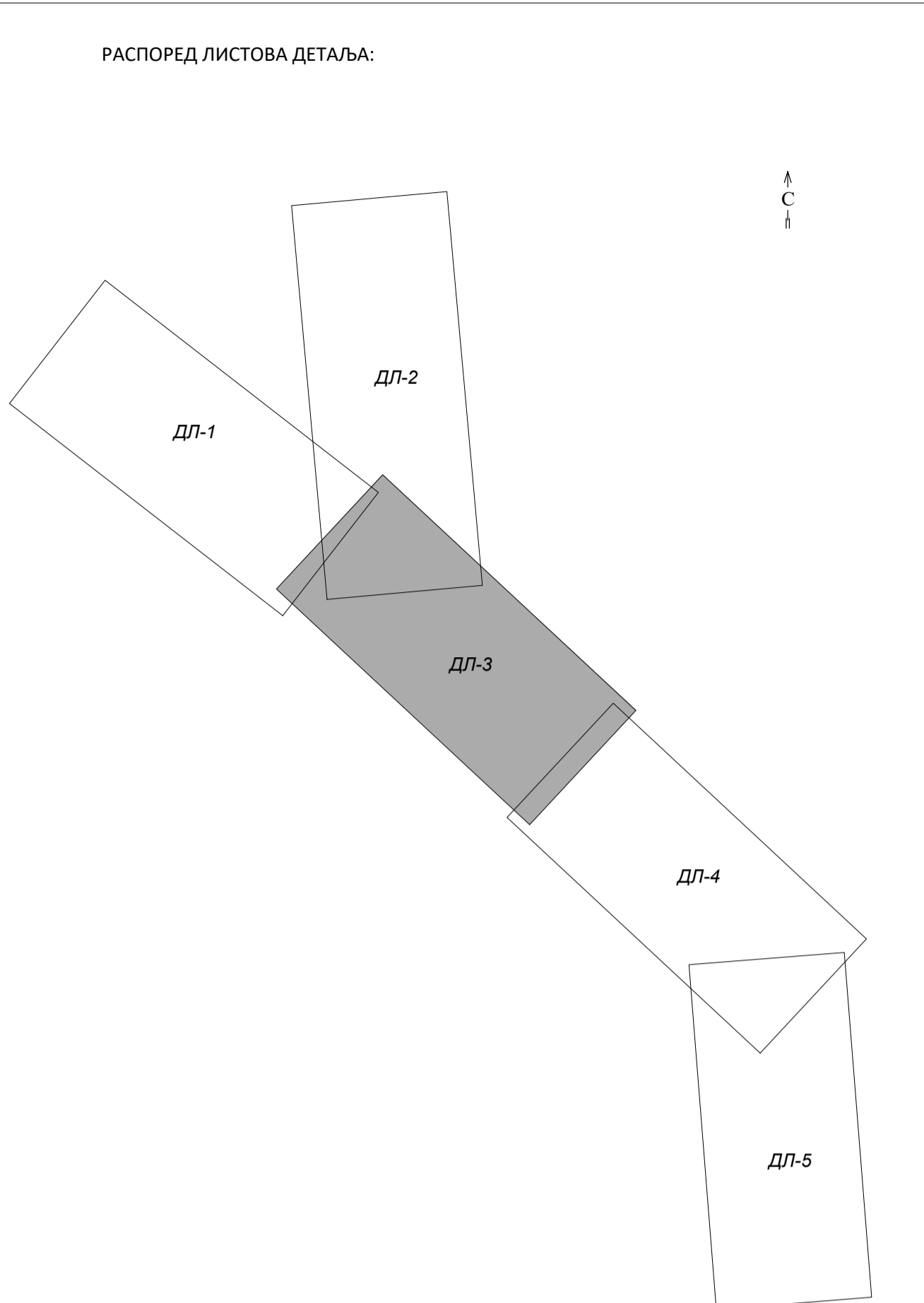
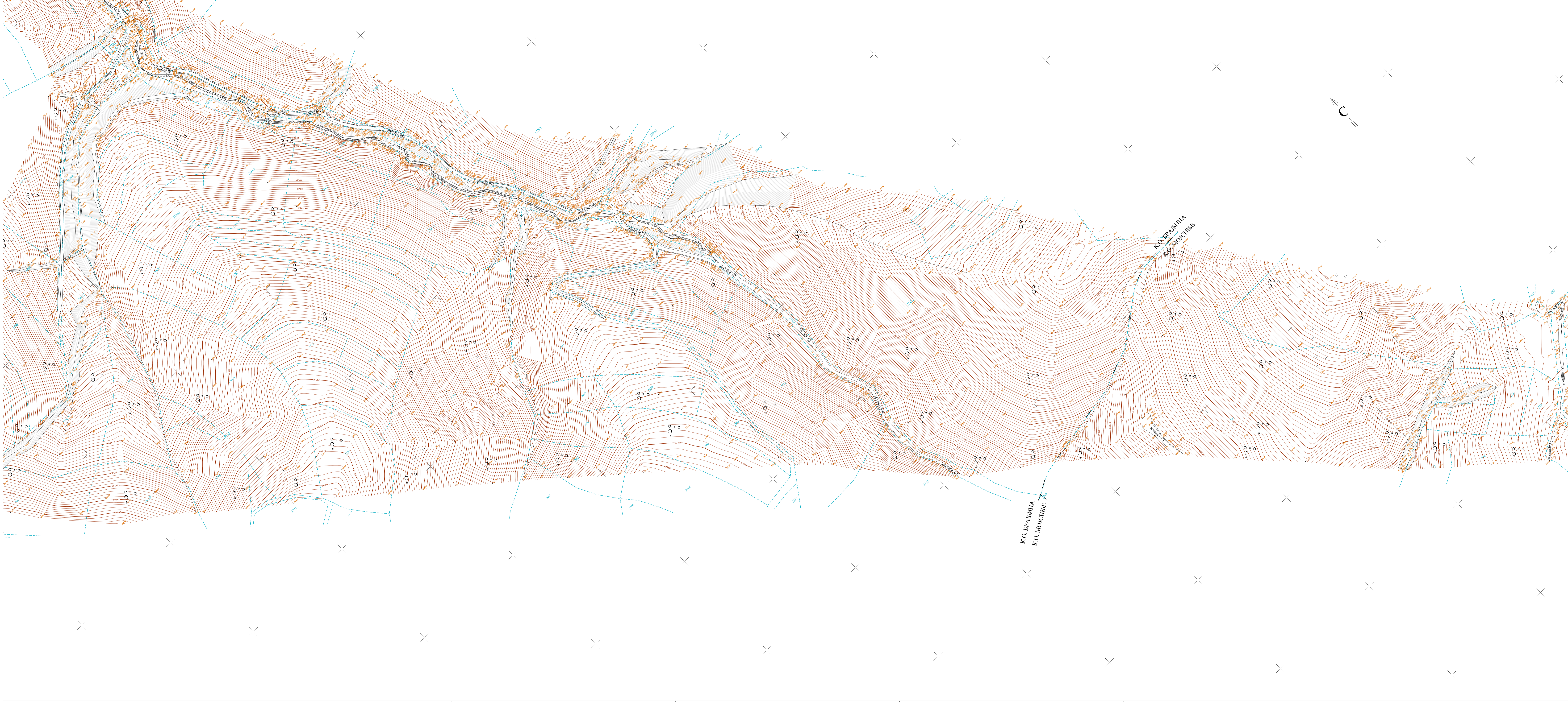
**КАТАСТАРСКО-ТОПОГРАФСКИ ПЛАН**  
 Локација: Железничка пруга Сталаћ-Ђулис  
 Тунел „Т4“ и „Т5“ од км 182+220.00 до км 186+661.55  
 К.О. Браљина, К.О. Мојсиње и К.О. Трубареве

РЕПУБЛИКА СРБИЈА	Институт за пројектовање: 955-306-16979/2023	
поштинска општина: ЋИЋЕВАЦ	РАЗМЕРА: 1 : 1000	ДЕТАЉНИ ЛИСТ: 1
катастарска општина: БРАЉИНА	ДАТУМ ИЗРАДЕ: јул 2023. год.	
ИНВЕСТИТОР: "Инфраструктура железнице Србије" а.д.	ИЗРАДИО: "ИНСТИТУТ ЗА ПРОЈЕКТОВАЊЕ" а.д.	









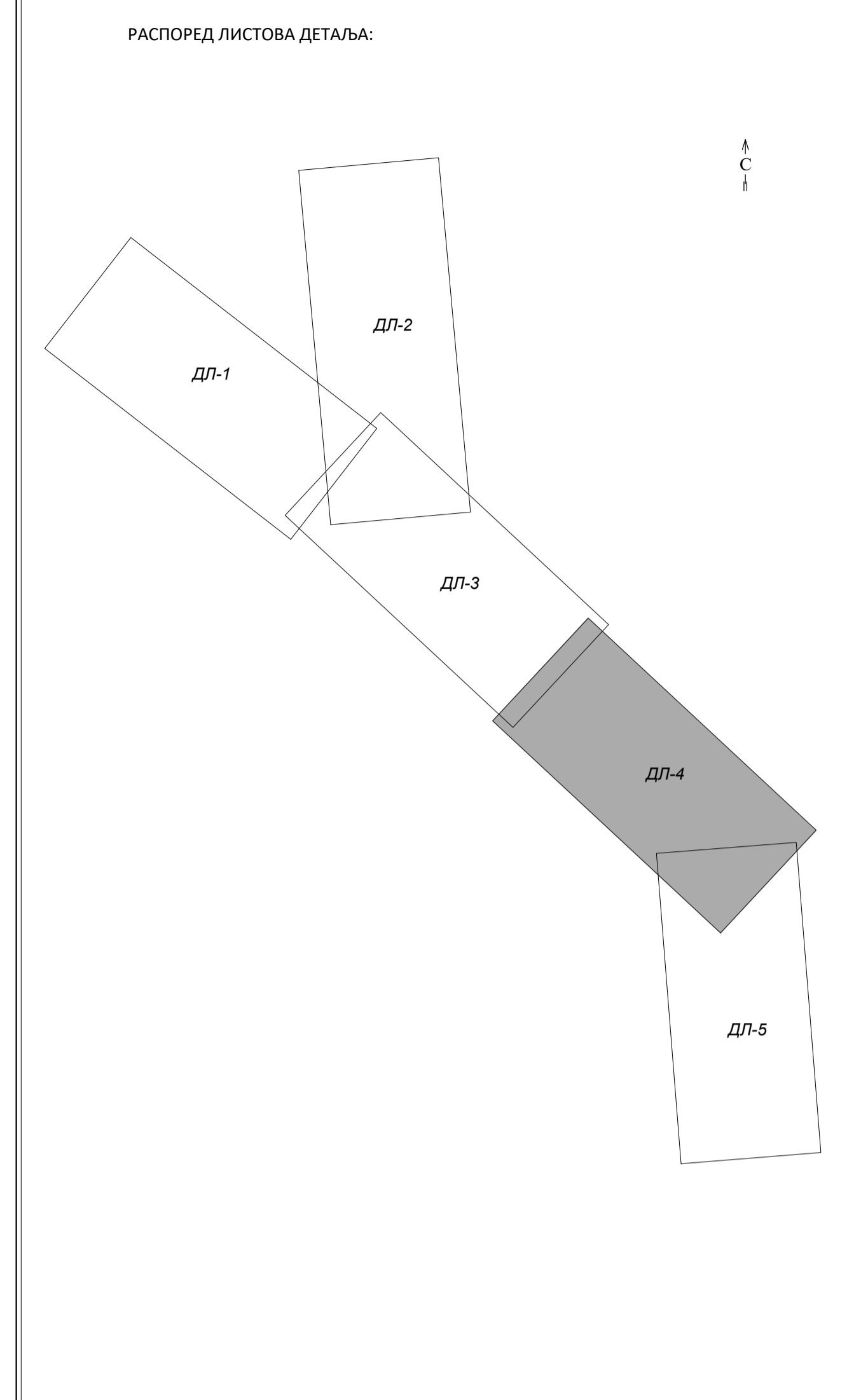
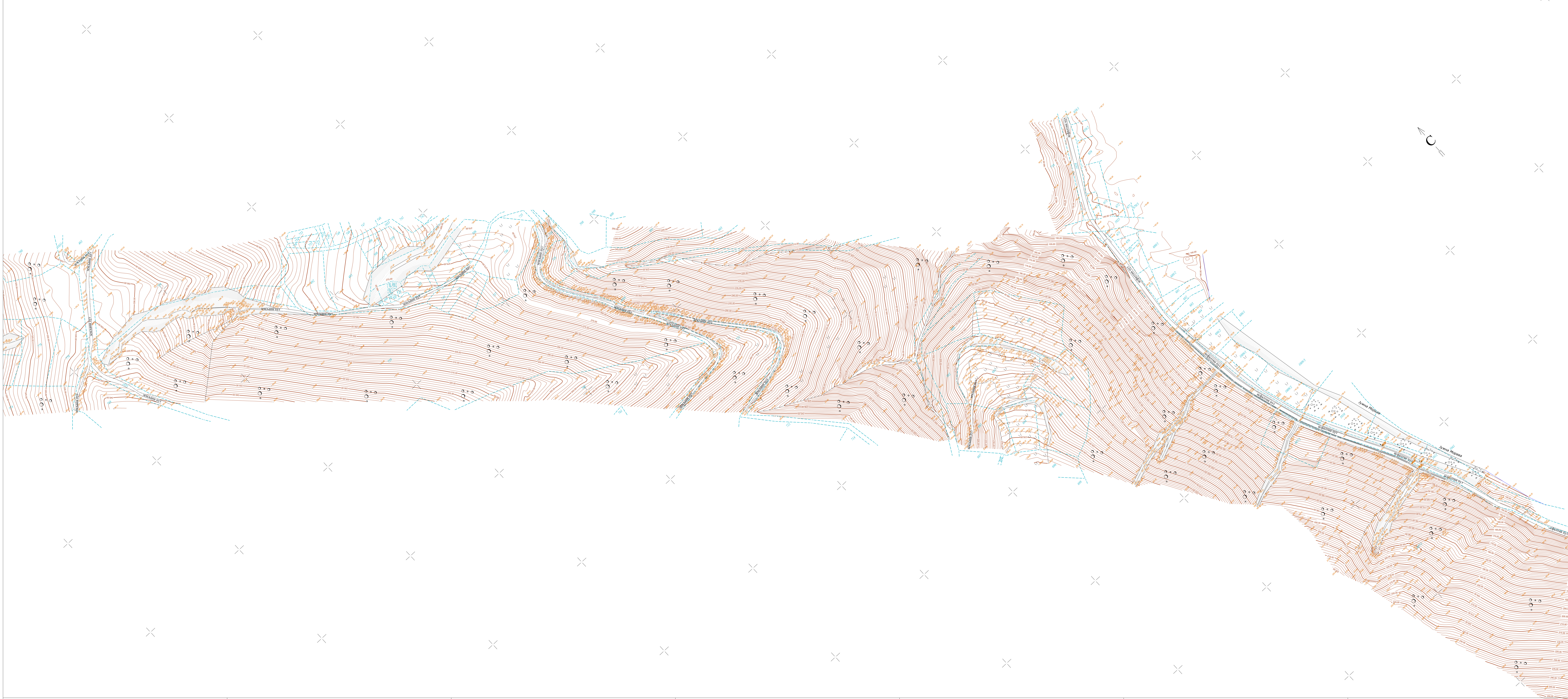
ЛЕГЕНДА:

ТОПОГРАФСКИ СИМБОЛИ:	ЛИНИЈЕ:
192-03 Релевно-инжењерско-геодезско-инженерско	ФАКТИЧНО СТАЊЕ
192-04 Чесма саобраћаја	КАТАСТАРСКО СТАЊЕ
196-01 Зидана ограда	ИЗОБИЈИС ГЛАВНЕ
199-08 Попорне зид	РАЗБИЈИС ОСНОВНЕ
193-18 Простук мези	ГЛОБАЛНИ СТАЊЕ 1:50 m
193-20 Простук мези десно крило	
193-21 Простук мези десно крило	
195-03 Парцелно деловно земљиште	
195-03 Парцелно деловно земљиште (Млава)	
195-080 Урбани клуб	
195-13 Шума безлопачица природна	
195-13 Шума безлопачица природна ВРС	
195-13 Шума антра грана	
195-28 Квалитетно глас станице	
195-30 Страница одржава (неистоварна)	
195-02 Ливада	

**КАТАСТАРСКО-ТОПОГРАФСКИ ПЛАН**  
 Локација: Железничка пруга Сталаћ-Ђулис  
 Тунел „Т4“ и „Т5“ од км 182+220.00 до км 186+661.55  
 К.О. Браљина, К.О. Мојсиње и К.О. Трубареве

РЕПУБЛИКА СРБИЈА	Институт за пројектовање: 955-306-16979/2023	
поштинска општина: ЋИЋЕВАЦ	РАЗМЕРА	ДЕТАЉНИ ЛИСТ
катастарска општина: БРАЉИНА И МОЈСИЊЕ	1 : 1000	3
ИНВЕСТИТОР:	ДАТУМ ИЗРАДЕ: јул 2023. год.	
"Инфраструктура железнице Србије" а.д.	ИЗРАДНО:	





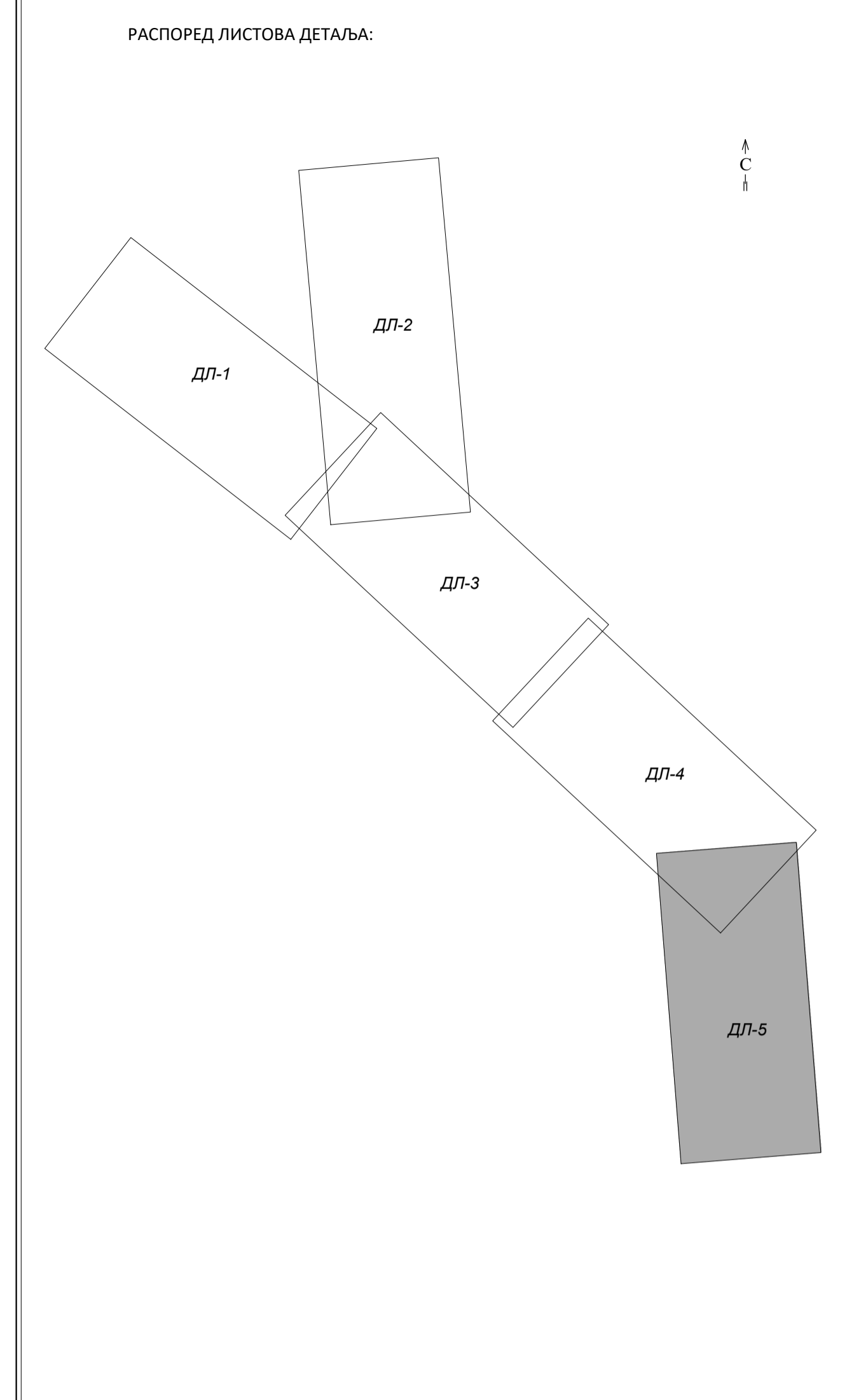
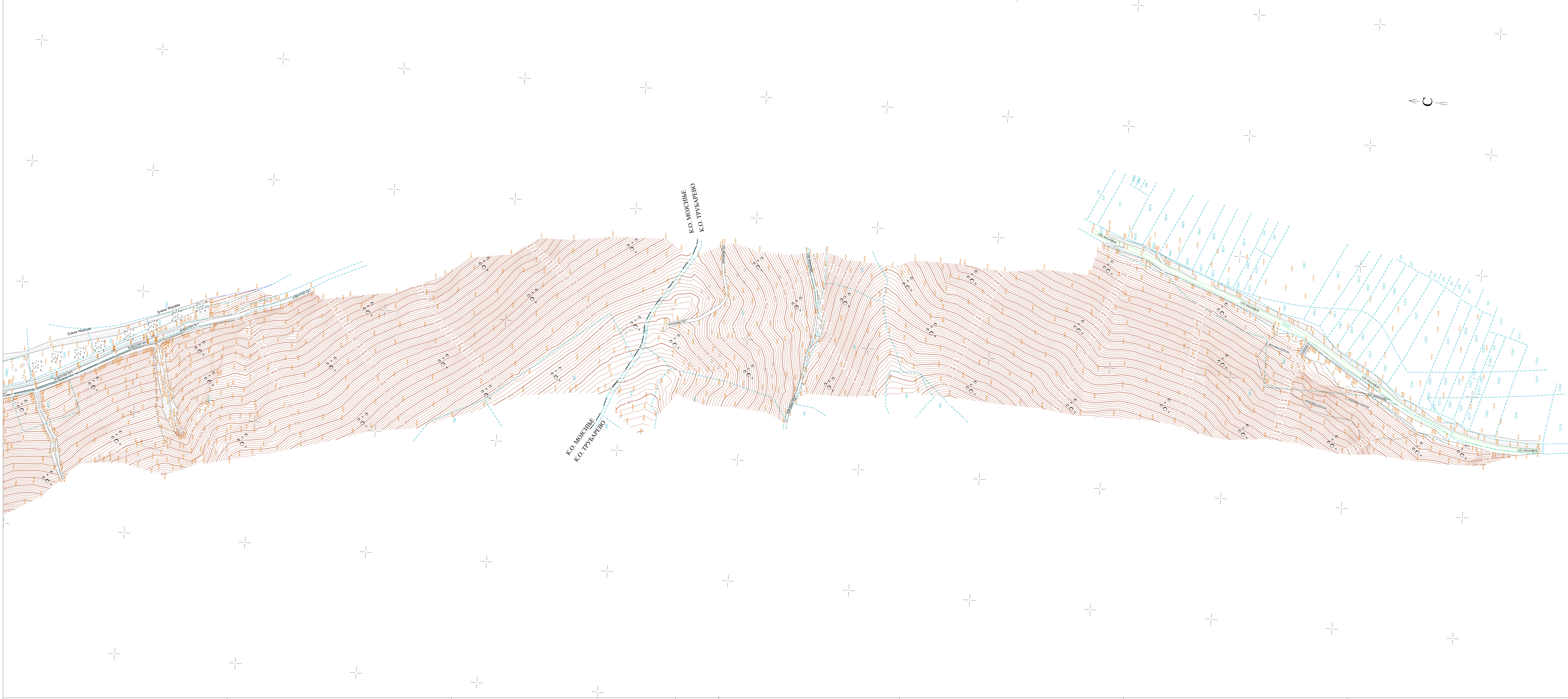
ЛЕГЕНДА:

ТОПОГРАФСКИ СИМБОЛИ:	ЛИНИЈЕ:
192-03 Релевно оно-показач четворозани	ФАКТИЧНО СТАЊЕ
192-08 Чесма саобрај	КАТАСТАРСКО СТАЊЕ
196-01 Зидана ограда	ИЗОБИЈЕС ГРАЊЕ
193-08 Потпорни зид	РАЗЛИКЕ ОСИГНУТ
193-18 Пропуст мана	РАЗЛИКЕ ОСИГНУТ
193-19 Пропуст већи лано кроло	РАЗЛИКЕ ОСИГНУТ
193-20 Пропуст већи десно кроло	РАЗЛИКЕ ОСИГНУТ
193-23 Брање на правцу тране групе	РАЗЛИКЕ ОСИГНУТ
195-03 Пардонично дрво амелораци	РАЗЛИКЕ ОСИГНУТ
195-03 Пардонично дрво амелораци	РАЗЛИКЕ ОСИГНУТ
195-03 Пардонично дрво амелораци (Млади)	РАЗЛИКЕ ОСИГНУТ
195-030 Урањени клуб	РАЗЛИКЕ ОСИГНУТ
195-13 Шума бетонски преграда	РАЗЛИКЕ ОСИГНУТ
195-13 Шума бетонски преграда	РАЗЛИКЕ ОСИГНУТ
195-13 Шума бетонски преграда	РАЗЛИКЕ ОСИГНУТ
195-29 Стрелица одор урење (неуставно)	РАЗЛИКЕ ОСИГНУТ
195-02 Ливада	РАЗЛИКЕ ОСИГНУТ

КАТАСТАРСКО-ТОПОГРАФСКИ ПЛАН  
 Локација: Железничка пруга Сталаћ-Ђунис  
 Тунел „Т4“ и „Т5“ од км 182+220.00 до км 186+661.55  
 К.О. Браљина, К.О. Мојсиње и К.О. Трубареве

РЕПУБЛИКА СРБИЈА	Инфраструктура железнице Србије а.д.	
поштинска општина: ЋИЋЕВАЦ	РАЗМЕРА: 1 : 1000	ДЕТАЉНИ ЛИСТ: 4
КАТАСТАРСКА ОПШТИНА: МОЈСИЊЕ	ДАТУМ ИЗРАДЕ: јул 2023. год.	
ИНВЕСТИТОР: Инфраструктура железнице Србије а.д.	ИЗРАДИО: ИНГ ДОО БЕОГРАД	





ЛЕГЕНДА:

ТОПОГРАФСКИ СИМБОЛИ:	ЛИНИЈЕ:
■ 192-03 Релевано оново поклопац четворостран	— ФАКТИЧНО СТАЊЕ
■ 192-08 Чесма саобрај	— КАТАСТАРСКО СТАЊЕ
— 196-01 Чесма саобрај	— ИЗОБИЈЕ ГЛАВНЕ
— 193-08 Потпорни зид	— РАЗБИЈЕ ОСНОВНЕ
— 193-18 Пропуст мала	— ИЗОБИЈЕ СТАЊЕ 1:50 m
— 193-19 Пропуст велико	
— 193-20 Пропуст велико десно	
— 193-21 Пропуст велико лево	
— 193-22 Пропуст велико десно	
— 193-23 Пропуст велико лево	
— 193-24 Пропуст велико десно	
— 193-25 Пропуст велико лево	
— 193-26 Пропуст велико десно	
— 193-27 Пропуст велико лево	
— 193-28 Пропуст велико десно	
— 193-29 Пропуст велико лево	
— 193-30 Пропуст велико десно	
— 193-31 Пропуст велико лево	
— 193-32 Пропуст велико десно	
— 193-33 Пропуст велико лево	
— 193-34 Пропуст велико десно	
— 193-35 Пропуст велико лево	
— 193-36 Пропуст велико десно	
— 193-37 Пропуст велико лево	
— 193-38 Пропуст велико десно	
— 193-39 Пропуст велико лево	
— 193-40 Пропуст велико десно	
— 193-41 Пропуст велико лево	
— 193-42 Пропуст велико десно	
— 193-43 Пропуст велико лево	
— 193-44 Пропуст велико десно	
— 193-45 Пропуст велико лево	
— 193-46 Пропуст велико десно	
— 193-47 Пропуст велико лево	
— 193-48 Пропуст велико десно	
— 193-49 Пропуст велико лево	
— 193-50 Пропуст велико десно	
— 193-51 Пропуст велико лево	
— 193-52 Пропуст велико десно	
— 193-53 Пропуст велико лево	
— 193-54 Пропуст велико десно	
— 193-55 Пропуст велико лево	
— 193-56 Пропуст велико десно	
— 193-57 Пропуст велико лево	
— 193-58 Пропуст велико десно	
— 193-59 Пропуст велико лево	
— 193-60 Пропуст велико десно	
— 193-61 Пропуст велико лево	
— 193-62 Пропуст велико десно	
— 193-63 Пропуст велико лево	
— 193-64 Пропуст велико десно	
— 193-65 Пропуст велико лево	
— 193-66 Пропуст велико десно	
— 193-67 Пропуст велико лево	
— 193-68 Пропуст велико десно	
— 193-69 Пропуст велико лево	
— 193-70 Пропуст велико десно	
— 193-71 Пропуст велико лево	
— 193-72 Пропуст велико десно	
— 193-73 Пропуст велико лево	
— 193-74 Пропуст велико десно	
— 193-75 Пропуст велико лево	
— 193-76 Пропуст велико десно	
— 193-77 Пропуст велико лево	
— 193-78 Пропуст велико десно	
— 193-79 Пропуст велико лево	
— 193-80 Пропуст велико десно	
— 193-81 Пропуст велико лево	
— 193-82 Пропуст велико десно	
— 193-83 Пропуст велико лево	
— 193-84 Пропуст велико десно	
— 193-85 Пропуст велико лево	
— 193-86 Пропуст велико десно	
— 193-87 Пропуст велико лево	
— 193-88 Пропуст велико десно	
— 193-89 Пропуст велико лево	
— 193-90 Пропуст велико десно	
— 193-91 Пропуст велико лево	
— 193-92 Пропуст велико десно	
— 193-93 Пропуст велико лево	
— 193-94 Пропуст велико десно	
— 193-95 Пропуст велико лево	
— 193-96 Пропуст велико десно	
— 193-97 Пропуст велико лево	
— 193-98 Пропуст велико десно	
— 193-99 Пропуст велико лево	
— 193-100 Пропуст велико десно	

**КАТАСТАРСКО-ТОПОГРАФСКИ ПЛАН**  
 Локација: Железничка пруга Сталаћ-Ђунис  
 Тунел „Т4“ и „Т5“ од км 182+220.00 до км 186+661.55  
 К.О. Браљина, К.О. Мојсиње и К.О. Трубареве

РЕПУБЛИКА СРБИЈА	Информација: 955-306-16979/2023
ПОЛИТИЧКА ОПШТИНА: ЋИЋЕВАЦ	ОКН: ЋИЋЕВАЦ
КАТАСТАРСКА ОПШТИНА: МОЈСИЊЕ И ТРУБАРЕВО	РАЗМЕРА: ДЕТАЉНИ ЛИСТ
ИНВЕСТИТОР: "Инфраструктура железнице Србије" а.д.	1 : 1000 5
ИЗРАДИО: "НИНСКО БЕОГРАД"	ДАТУМ ИЗРАДЕ: јул 2023. год.